



Área do Conhecimento:	Ciências Humanas
Componente Curricular:	Geografia
Ano/Série:	6º Ano do Ensino Fundamental

**Prezado(a) Estudante,**

Esta **Trilha de Aprendizagem** apresenta possíveis caminhos para o desenvolvimento de habilidades relacionadas ao componente curricular e tem o objetivo de auxiliá-lo(a) na sua rotina de estudos para que você alcance o desempenho esperado.

No decorrer da Trilha, você poderá compreender melhor os temas estudados e ampliar seus conhecimentos, por meio de diferentes estratégias que visam contribuir para o seu processo de aprendizagem.

Segue abaixo a relação de unidades temáticas, objetos de conhecimento e habilidades a serem desenvolvidas.

UNIDADES TEMÁTICAS	OBJETOS DE CONHECIMENTO	HABILIDADES
<b>NOÇÕES DE CARTOGRAFIA</b>	O Mundo dos Mapas	<b>(BSE)</b> Identificar os elementos que constituem um mapa, diferenciando a escala gráfica da numérica. <b>(BNCC – EF06GE08)</b> Medir distâncias na superfície pelas escalas gráficas e numéricas dos mapas. <b>(BSE)</b> Reconhecer a importância dos mapas, não só como linguagem técnica e de representação de dados, como também instrumento de poder.
<b>A VIDA NA TERRA</b>	A crosta terrestre em movimento	<b>(BNCC – EF06GE05)</b> Relacionar padrões climáticos, tipos de solo, relevo e formações vegetais. <b>(BSE)</b> Reconhecer o meio em sua totalidade: em seus aspectos natural e construído, individual e social.

UNIDADES TEMÁTICAS	OBJETOS DE CONHECIMENTO	HABILIDADES
<b>A VIDA NA TERRA</b>	A crosta terrestre em movimento	<p><b>(BSE)</b> Utilizar procedimentos básicos de observação, descrição, registro, comparação, análise e síntese na coleta e no tratamento da informação de fenômenos e dinâmicas que ocorrem no espaço, seja mediante fontes escritas ou imagéticas.</p> <p><b>(BSE)</b> Examinar, em diversos fenômenos e características físico-naturais, os encadeamentos e as relações de causa/efeito que permitem e influenciam a vida na terrestre.</p>
	Os solos terrestres e a sua formação e composição	<p><b>(BNCC – EF06GE05)</b> Relacionar padrões climáticos, tipos de solo, relevo e formações vegetais.</p> <p><b>(BNCC – EF06GE10)</b> Explicar as diferentes formas de uso do solo (rotação de terras, terraceamento, aterros etc.) e de apropriação dos recursos hídricos (sistema de irrigação, tratamento e redes de distribuição), bem como suas vantagens e desvantagens em diferentes épocas e lugares.</p> <p><b>(BSE)</b> Compor, na forma oral e escrita, análises e avaliações próprias dos temas estudados, respeitando os direitos humanos e as diferentes opiniões.</p> <p><b>(BSE)</b> Descrever os tipos de recursos renováveis e não renováveis da superfície terrestre, considerando sua distribuição e os impactos de sua exploração.</p> <p><b>(BSE)</b> Desenvolver consciência ambiental por meio do reconhecimento dos principais impactos ocasionados pelas ações antrópicas e das mobilizações para a sustentabilidade ambiental.</p>

## 1. APROXIMAÇÃO

### **Videoaulas do Colégio Santa Maria Minas**

▶ Assista às videoaulas referentes aos objetos de conhecimento, gravadas pelo(a) professor(a) na ferramenta Microsoft Teams. Registre, em seu caderno, os pontos mais importantes e pause as videoaulas para consultar o Material Didático do BSE.

## 2. PERCEPÇÃO E PREPARAÇÃO

**Videoaulas relacionadas aos objetos de conhecimento que apresentamos como proposta para enriquecimento e aprofundamento de seus estudos. É importante assistir aos vídeos e registrar, no seu caderno, os tópicos relevantes que foram abordados.**

▶ **ESPAÇO GEOGRÁFICO E AS PAISAGENS**

<https://www.youtube.com/watch?v=vonz6HrVhWc>

▶ **ORIENTAÇÃO E LOCALIZAÇÃO NO ESPAÇO GEOGRÁFICO**

<https://www.youtube.com/watch?v=F9DXZoV97w8>

▶ **A CROSTA EM MOVIMENTO E SUAS PLACAS TECTÔNICAS**

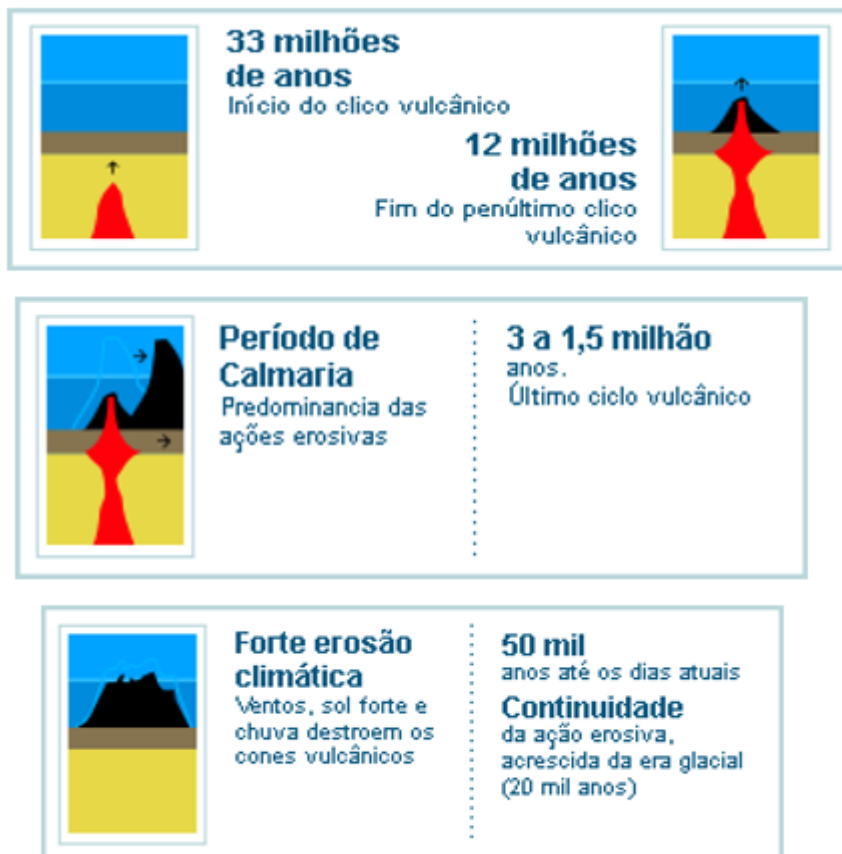
[https://www.youtube.com/watch?v=xBXC\\_GWKHHw&t=3s](https://www.youtube.com/watch?v=xBXC_GWKHHw&t=3s)

▶ **O SOLO SOBRE A CROSTA – FORMAÇÃO E CARACTERÍSTICAS**

<https://www.youtube.com/watch?v=hZhVhOlbRbY>

### 3. AMPLIAÇÃO

Com 21 ilhas, o arquipélago de Fernando de Noronha (PE) está localizado sobre um vulcão cuja base tem 74 quilômetros de diâmetro e está a metros de profundidade. Extinta há mais de 20 mil anos, a cratera vulcânica submersa faz parte de uma cadeia de montanhas da parte atlântica da placa Sul-Americana. As rochas vulcânicas mais antigas do arquipélago têm cerca de 12 milhões de anos.



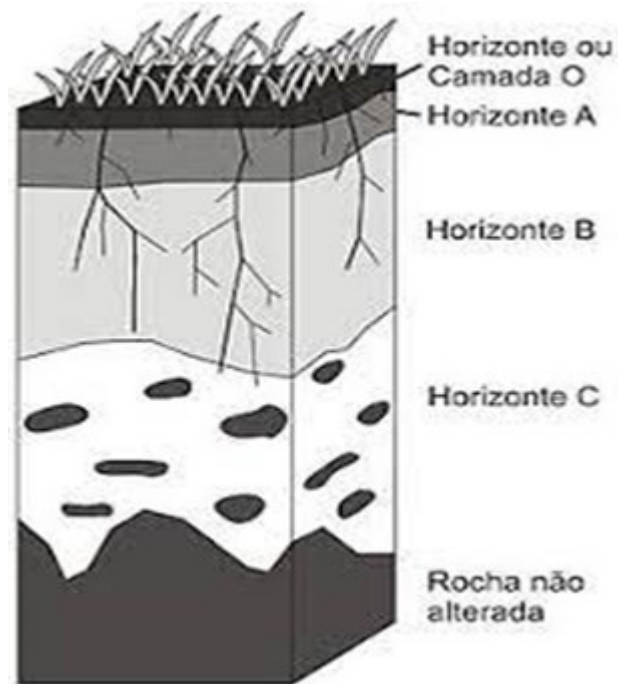
Disponível em: <http://www.ilhadenoronha.com.br>. Acesso em: 7 nov. 2021. (Adaptado).

- a) Com base no texto e nas imagens anteriores, **EXPLIQUE** como se formou o arquipélago de Fernando de Noronha.
- b) **CITE** outras quatro formas de relevo resultantes da movimentação das placas tectônicas.



05. **EXPLIQUE** o que diferencia a Paisagem Natural da Paisagem Geográfica.
06. **CITE** quatro características das placas tectônicas do planeta Terra.
07. **EXPLIQUE** como a água em alta disponibilidade e o clima quente e úmido podem influenciar na formação natural dos solos.

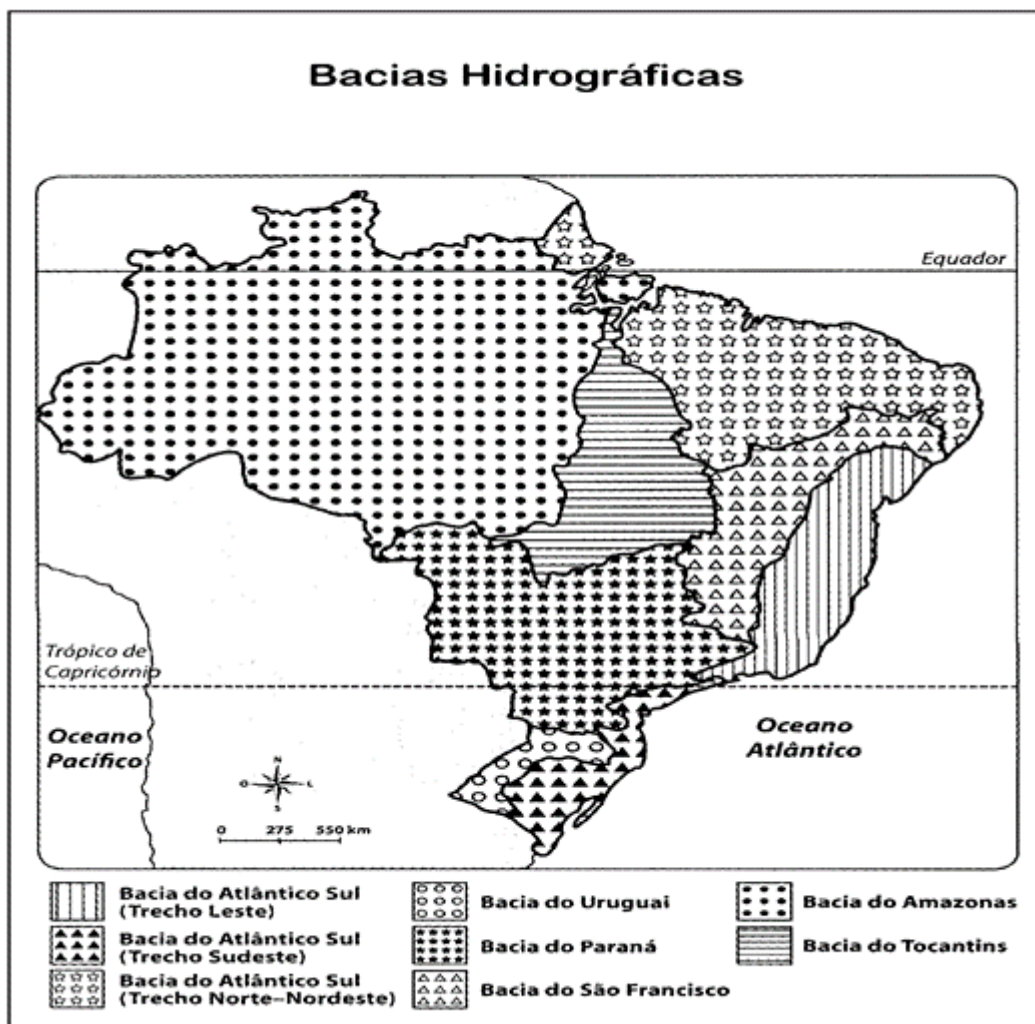
08. O estudo das camadas internas da Terra e das placas tectônicas continentais e do fundo dos oceanos ainda é importante para a melhor qualidade de vida das pessoas? **JUSTIFIQUE** a sua resposta.



Fonte: <https://www.studocu.com/pt-br/>.

**EXPLIQUE** o que são os horizontes do solo e por que eles são importantes no estudo dos solos de uma determinada região.

09. Observe o mapa a seguir.

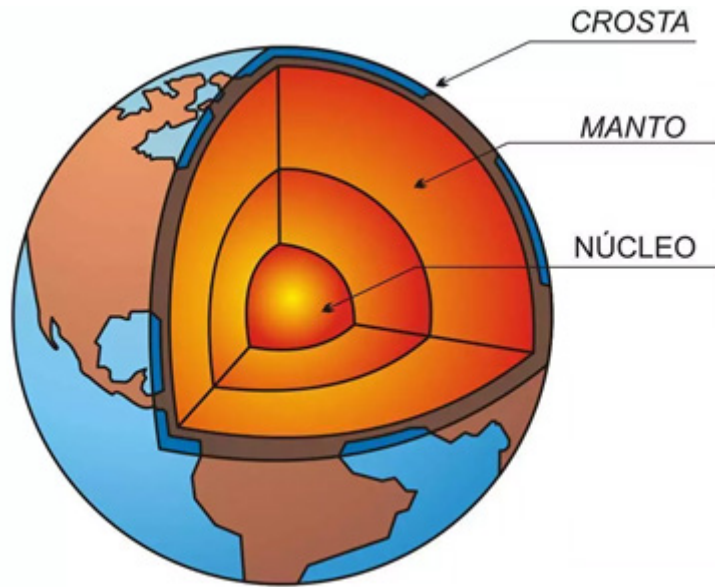


Fonte: <https://www.mg.gov.br/conteudo/conheca-minas/geografia/regioes-de-planejamento>.

a) No mapa estão presentes todos os elementos cartográficos essenciais para sua boa leitura?  
**JUSTIFIQUE** a sua resposta.

b) **EXPLIQUE** como um engenheiro que trabalha com projetos de represas de água utilizaria um mapa de escala média ou pequena.

10. Observe a figura a seguir.



Fonte: <https://bit.ly/316Vw40>.

**CITE** três características de cada uma das camadas internas do Planeta, em destaque na figura.

## 5. FEEDBACK

Entre em contato com o(a) professor(a), por meio da ferramenta Microsoft Teams – Equipe Chat Professor, caso necessite de suporte para utilizar a Trilha de Aprendizagem ou esclarecer dúvidas na realização das atividades.

## 6. AVALIAÇÃO

As orientações para a Avaliação de Recuperação seguirão posteriormente.