



Área do Conhecimento:	Ciências Humanas
Componente Curricular:	História
Ano/Série:	3.º Ano do Ensino Fundamental

Prezado(a) Estudante,

Esta **Trilha de Aprendizagem** apresenta possíveis caminhos para o desenvolvimento de habilidades relacionadas ao componente curricular e tem o objetivo de auxiliá-lo(a) na sua rotina de estudos para que você alcance o desempenho esperado.

No decorrer da Trilha, você poderá compreender melhor os temas estudados e ampliar seus conhecimentos, por meio de diferentes estratégias que visam contribuir para o seu processo de aprendizagem.

Segue abaixo a relação de unidades temáticas, objetos de conhecimento e habilidades a serem desenvolvidas.

UNIDADES TEMÁTICAS	OBJETOS DE CONHECIMENTO	HABILIDADES
AS PESSOAS E OS GRUPOS QUE COMPÕEM A CIDADE E O MUNICÍPIO	O “Eu”, o “Outro” e os diferentes grupos sociais e étnicos que compõem a cidade e os municípios: os desafios sociais, culturais e ambientais do lugar onde se vive	(BNCC – EF03HI02) Selecionar, por meio da consulta de fontes de diferentes naturezas, e registrar acontecimentos ocorridos ao longo do tempo na cidade ou região em que vive.
	Os patrimônios históricos e culturais da cidade e/ou do município em que se vive	(BNCC – EF03HI04) Identificar os patrimônios históricos e culturais de sua cidade ou região e discutir as razões culturais, sociais e políticas para que assim sejam considerados.

UNIDADES TEMÁTICAS	OBJETOS DE CONHECIMENTO	HABILIDADES
O LUGAR EM QUE VIVE	A produção dos marcos da memória: os lugares de memória (ruas, praças, escolas, monumentos, museus etc.)	(BNCC – EF03HI05) Identificar os marcos históricos do lugar em que vive e compreender seus significados.
		(BNCC – EF03HI06) Identificar os registros de memória na cidade (nomes de ruas, monumentos, edifícios etc.), discutindo os critérios que explicam a escolha desses nomes.
	A produção dos marcos da memória: a cidade e o campo, aproximações e diferenças	(BNCC – EF03HI08) Identificar modos de vida na cidade e no campo no presente, comparando-os com os do passado.
A NOÇÃO DE ESPAÇO PÚBLICO E PRIVADO	A cidade, seus espaços públicos e privados e suas áreas de conservação ambiental	(BNCC – EF03HI09) Mapear os espaços públicos no lugar em que vive (ruas, praças, escolas, hospitais, prédios da Prefeitura e da Câmara de Vereadores etc.) e identificar suas funções.
		(BNCC – EF03HI10) Identificar as diferenças entre o espaço doméstico, os espaços públicos e as áreas de conservação ambiental, compreendendo a importância dessa distinção.
	A cidade e suas atividades: trabalho, cultura e lazer	(BNCC – EF03HI12) Comparar as relações de trabalho e lazer do presente com as de outros tempos e espaços, analisando mudanças e permanências.

1. APROXIMAÇÃO

- ▶ Assista às videoaulas referentes aos objetos de conhecimento, gravadas pelo(a) professor(a) na ferramenta Microsoft Teams. Registre, em seu caderno, os pontos mais importantes e pause as videoaulas para consultar o livro didático.
- ▶ Releia os registros e as atividades realizadas no caderno e no livro de História.

2. PERCEPÇÃO E PREPARAÇÃO

Vídeos relacionados aos objetos do conhecimento.

- ▶ **CIDADE OU MUNICÍPIO? QUAL A DIFERENÇA? ÁREA RURAL E ÁREA URBANA.**
<https://www.youtube.com/watch?v=OyNoUzB-4eA>
- ▶ **O QUE É PATRIMÔNIO CULTURAL? BENS MATERIAIS E IMATERIAIS – EXEMPLOS NO BRASIL**
https://www.youtube.com/watch?v=BUU2nI-QZ_U
- ▶ **MARIA FUMAÇA DE SÃO JOÃO DEL-REI A TIRADENTES**
<https://www.youtube.com/watch?v=IK1Uo9T1TZY>

3. AMPLIAÇÃO

▶ **Jogo: Relação campo e cidade**

<https://wordwall.net/pt/resource/14242744/rela%C3%A7%C3%A3o-campo-e-cidade>

▶ **Meu bairro é assim**

https://www.youtube.com/watch?v=UzpVSH_9mmE

▶ **Turma da Mônica. Combate ao Trabalho Infantil**

<https://www.youtube.com/watch?v=XZ3u6zQlrlo>

4. USO

Leia o texto a seguir.

Município é uma unidade administrativa que possui uma sede, que normalmente é a cidade. Os municípios podem ser divididos em **áreas rurais**, ligadas às atividades do campo, e **áreas urbanas**, que são as cidades.

Os municípios têm órgãos de administração próprios, onde são decididas as questões que fazem parte da vida de todos.

01. **MARQUE** a resposta correta.

Quais são esses órgãos?

- A) Câmara e Secretarias.
- B) Prefeitura e Ministério do Transporte.
- C) Prefeitura e Câmara Municipal.
- D) Fórum e Secretarias.

02. Observe a imagem a seguir.



Disponível em: <https://bhaz.com.br/praca-liberdade-nova-121-anos/#gref>. Acesso em: 21 jun. 2021.

- a) Que espaço é mostrado na imagem?

- b) Qual é a função desse espaço?

- c) **CITE** duas atividades que as pessoas costumam realizar nesse espaço.
 -




 -

- d) Esse espaço é público ou privado? **JUSTIFIQUE** sua resposta.

03. Leia o texto a seguir.

Os museus

Para preservar os patrimônios, o **Iphan** cuida da criação de museus, exposições, estudos, pesquisas e atividades educativas. É também, responsável por conservar acervos, construções e manifestações culturais e artísticas, valorizando a diversidade e a identidade cultural brasileira.

Fonte: Buriti plus História - 3º ano. Ed. Moderna. P. 33 - adaptado.

a) **CITE duas** ações que contribuem para a preservação do patrimônio público.

-

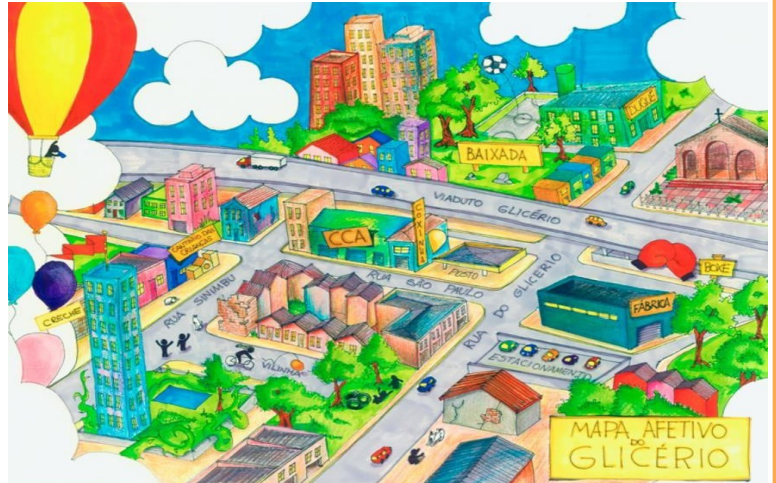
-

b) **ESCREVA** uma atitude que podemos ter para preservar os patrimônios da cidade em que você vive.

04. Leia o poema e observe a imagem.

BAIRRO ONDE EU MORO

O Bairro onde moro
 É um mundo de luzes e cores
 Luzes de alegria
 E cores de amizades
 Há ruas asfaltadas e ruas sem asfalto
 Mais o morro é muito alto
 Dá para ver o céu de perto
 Dá para ver as estrelas
 Dá para ver a lua
 Que refletem em minha rua
 A dignidade de um povo
 Esperando um ano novo
 Meu bairro é poesia
 De crianças em euforia
 É um canto onde vivo em descanso
 Nele existe um lar
 Onde vivo a morar.



Disponível em: <http://floresdocampoparavoce.blogspot.com/2009/11/o-bairro-onde-eu-moro.html>. Acesso em: 23 jun. 2021.

- a) Qual é o assunto abordado no poema?
- b) Qual é o nome do seu bairro?
- c) **CITE** três elementos importantes na formação de um bairro.
- -
 -

Leia o quadrinho abaixo.



Disponível em: https://monica.fandom.com/pt-br/wiki/Mauricio_de_Sousa. Acesso em: 3 nov. 2020.

Sabemos que o trabalho é uma necessidade natural do homem e envolve tudo o que ele realiza. É por meio do trabalho que a sociedade se organiza.

05. Como seria o mundo se não existisse o trabalho?

As relações entre o trabalho e o lazer modificam-se conforme a época e o local.
No campo e na cidade, as atividades de trabalho e lazer podem ser bastante diferentes.

06. **COMPLETE** o quadro escrevendo duas atividades de trabalho e lazer nos diferentes locais.

	TRABALHO	LAZER
CAMPO	• •	• •
CIDADE	• •	• •

5. FEEDBACK

Entre em contato com o(a) professor(a), por meio da ferramenta Microsoft Teams – Equipe Chat Professor ou nas aulas remotas, caso necessite de suporte para utilizar a Trilha de Aprendizagem ou esclarecer dúvidas na realização das atividades.

6. AVALIAÇÃO

As orientações para a Avaliação de Recuperação seguirão posteriormente.