



Área do Conhecimento:	Ciências Humanas
Componente Curricular:	História
Ano/Série:	7.º Ano do Ensino Fundamental

Prezado(a) Estudante,

Esta **Trilha de Aprendizagem** apresenta possíveis caminhos para o desenvolvimento de habilidades relacionadas ao componente curricular e tem o objetivo de auxiliá-lo(a) na sua rotina de estudos para que você alcance o desempenho esperado.

No decorrer da Trilha, você poderá compreender melhor os temas estudados e ampliar seus conhecimentos, por meio de diferentes estratégias que visam contribuir para o seu processo de aprendizagem.

Segue abaixo a relação de unidades temáticas, objetos de conhecimento e habilidades a serem desenvolvidas.

UNIDADES TEMÁTICAS	OBJETOS DE CONHECIMENTO	HABILIDADES
<b>TRABALHO E FORMAS DE ORGANIZAÇÃO SOCIAL E CULTURAL</b>	Senhores e servos no mundo antigo e no medieval  Lógicas comerciais no mundo medieval	<b>(BNCC – EF06HI16)</b> Caracterizar e comparar as dinâmicas de abastecimento e as formas de organização do trabalho e da vida social em diferentes sociedades e períodos, com destaque para as relações entre senhores e servos.
	O papel da religião cristã, dos mosteiros e da cultura na Idade medieval.	<b>(BNCC – EF06HI18)</b> Analisar o papel da religião cristã na cultura e nos modos de organização social no período medieval.

## 1. APROXIMAÇÃO

Assista às videoaulas indicadas nestas orientações, referentes aos objetos de conhecimento.

Registre, em seu caderno, os pontos mais importantes. Para essa ação, pause as videoaulas.

- ▶ Consulte o livro didático para complementar as informações das videoaulas.

## 2. PERCEPÇÃO E PREPARAÇÃO

**Videoaulas relacionadas aos objetos de conhecimento com a proposta de aula invertida, na qual o estudante registra os tópicos relevantes durante a realização das atividades:**

- ▶ **IDADE MÉDIA – DESENHO ANIMADO**

<https://www.youtube.com/watch?v=MDAUtD0NWiU>

- ▶ **RENASCIMENTO COMERCIAL URBANO E COMERCIAL**

[https://www.youtube.com/watch?v=0rs3g1\\_dpng](https://www.youtube.com/watch?v=0rs3g1_dpng)

- ▶ **ISLAMISMO**

<https://www.youtube.com/watch?v=nBYwZGCDbd4&t=26s>

### 3. AMPLIAÇÃO

#### ▶ IDADE MÉDIA

<https://wordwall.net/pt/resource/14324934>

<https://wordwall.net/pt/resource/4975638>

<https://wordwall.net/pt/resource/7975301>

#### ▶ ISLAMISMO

<https://wordwall.net/resource/11894258>

### 4. USO

#### IDADE MÉDIA

Leia o texto e responda às questões de **01** a **03**.

#### O que é feudalismo?

O feudalismo é o conjunto de laços pessoais que unem entre si, hierarquicamente, os membros das camadas dominantes da sociedade. Tais laços apoiam-se numa base “real”: o benefício que o senhor concede a seu vassalo em troca de um certo número de serviços e de um juramento de fidelidade. Em sentido estrito, o feudalismo é a homenagem e o feudo.

LE GOFF, Jacques. A civilização do Ocidente medieval. Bauru: Edusc, 2005. p. 84. (Coleção História).

01. **IDENTIFIQUE** o grupo social que representava a camada dominante da Idade Média.
02. **DEFINA:**
- a) *homenagem*;
  - b) feudo.
03. **CHARACTERIZE** a política do período feudal, na Alta Idade Média, a partir das informações do texto.

Observe a ilustração e responda às questões de **04** a **06**.



Fonte: <https://bit.ly/3n7F1M1>

04. Qual grupo social da Alta Idade Média o homem que está no centro da ilustração representa?
05. **EXPLIQUE** a importância desse grupo social para a economia da Alta Idade Média.
06. **IDENTIFIQUE** três tributos cobrados ao grupo social representado pelo homem da ilustração. **EXPLIQUE** esses tributos.
07. Leia a frase a seguir.

O Cristianismo prevaleceu como religião dominante na Europa, durante toda a Idade Média

**ESCREVA** um pequeno texto dissertativo sobre a influência da religião cristã na Idade Média.

08. Observe as imagens a seguir.

**IMAGEM I**



Disponível em: <http://nossahistoriafacil.blogspot.com/2018/04/baixa-idade-media-crise-do-sistema.html>. Acesso em: 19 abr. 2021.

**IMAGEM II**



Disponível em: <http://fazendohistorianova.blogspot.com/2017/10/renascimento-comercial-e-urbano-e.html>. Acesso em: 19 abr. 2021.

- a) **DESCREVA** as atividades e as técnicas utilizadas, mostradas na Imagem I.
- b) **IDENTIFIQUE** o período da Idade Média representado na Imagem II.
- c) **CHARACTERIZE** as atividades mostradas na Imagem II.
- d) **RELACIONE** as atividades mostradas Imagem I com as atividades da Imagem II.
- e) **ANALISE** as mudanças sociais e políticas ocorridas a partir das atividades econômicas mostradas na Imagem II.

Observe a imagem e responda às questões 09 e 10.



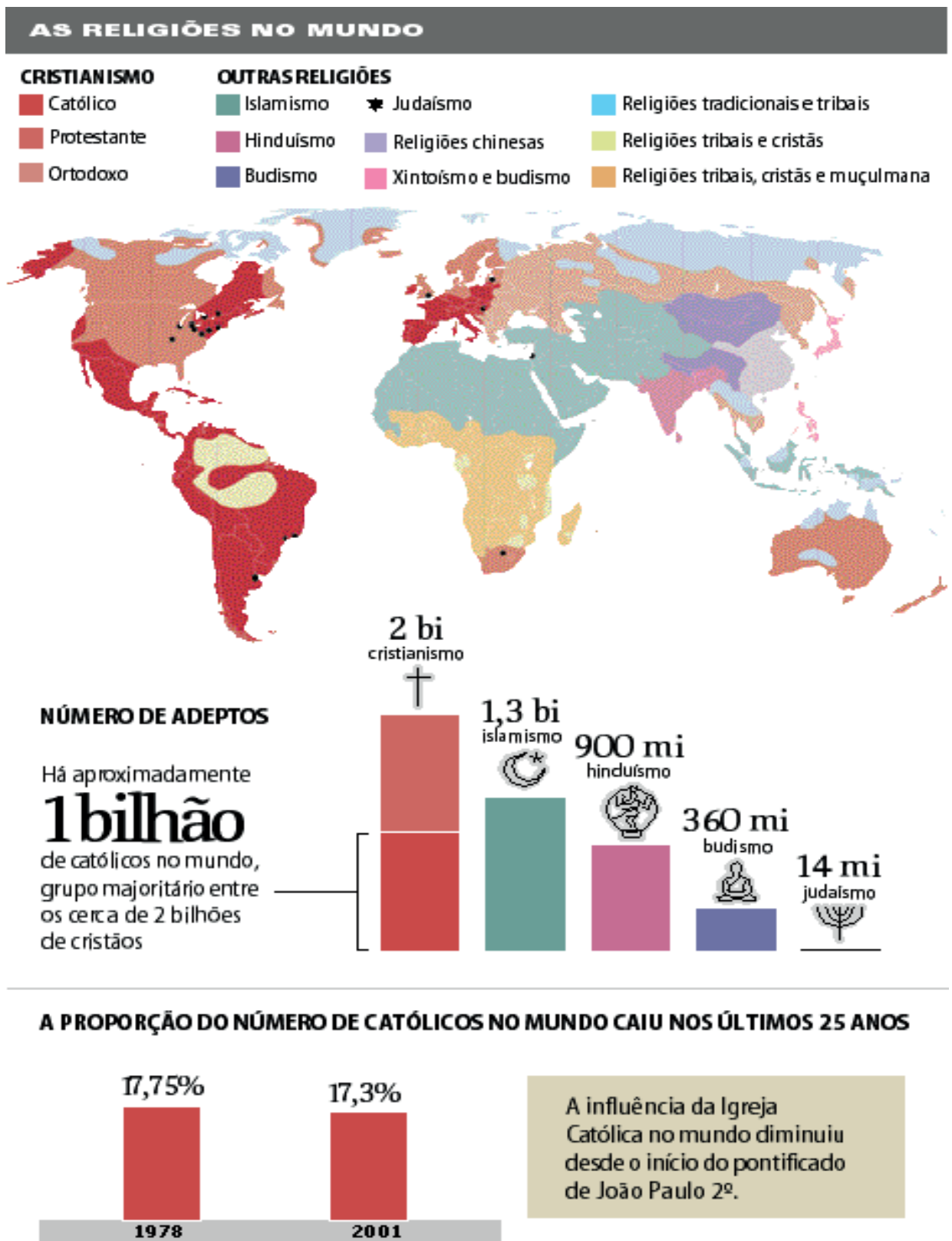
Disponível em: <https://www.todoestudo.com.br/historia/as-cruzadas>. Acesso em: 19 abr. 2021.

09. O que foram as Cruzadas?

10. **EXPLIQUE** como as Cruzadas provocaram mudanças na Europa Ocidental, no período da Baixa Idade Média.

## ISLAMISMO

11. Observe o infográfico.



Disponível em: <https://www1.folha.uol.com.br/folha/especial/2005/papa/0078.shtml>. Acesso em: 19 abr. 2021.

- a) Quais são as duas religiões que apresentam o maior número de adeptos, de acordo com o infográfico?
- b) **CHARACTERIZE** o Islamismo, considerando os cinco principais pilares do Islã contidos no Corão.

12. Leia a afirmativa a seguir.

“Nem todo árabe é muçulmano e, para ser muçulmano, não há necessidade de ser árabe.”

**JUSTIFIQUE** essa afirmativa.

13. Leia o texto da página 13 do seu material didático e responda:

- a) **DEFINA** *jihad*.
- b) A expansão muçulmana foi bastante violenta, já que o Islão pregava o princípio de *jihad*, ou seja, os muçulmanos deveriam obrigar os povos dominados a se converterem ao islamismo. Essa afirmação é verdadeira ou falsa? **JUSTIFIQUE** sua resposta.

## 5. FEEDBACK

Entre em contato com o(a) professor(a), por meio da ferramenta Microsoft Teams – Equipe Chat Professor, caso necessite de suporte para utilizar a Trilha de Aprendizagem ou esclarecer dúvidas na realização das atividades.

## 6. AVALIAÇÃO

As orientações para a Avaliação de Recuperação seguirão posteriormente.