



**Área do conhecimento: Matemática**

**Componente curricular: Matemática**

**Ano/Segmento de ensino: 4.º Ano do Ensino Fundamental**

**Prezado(a) Estudante,**

Esta **Trilha de Aprendizagem** apresenta possíveis caminhos para o desenvolvimento de habilidades relacionadas ao componente curricular e tem o objetivo de auxiliá-lo(a) na sua rotina de estudos para que você alcance o desempenho esperado.

No decorrer da Trilha, você poderá compreender melhor os temas estudados e ampliar seus conhecimentos, por meio de diferentes estratégias que visam contribuir para o seu processo de aprendizagem.

Segue abaixo a relação de unidades temáticas, objetos de conhecimento e habilidades a serem desenvolvidas.

UNIDADES TEMÁTICAS E OBJETO DE CONHECIMENTO	HABILIDADES
<b>NÚMEROS</b> Problemas de contagem	<b>(EF04MA06)</b> Resolver e elaborar problemas envolvendo diferentes significados da multiplicação (adição de parcelas iguais, organização retangular e proporcionalidade), utilizando estratégias diversas, como cálculo por estimativa, cálculo mental e algoritmos. <b>(EF04MA07)</b> Resolver e elaborar problemas de divisão cujo divisor tenha no máximo dois algarismos, envolvendo os significados de repartição equitativa e de medida, utilizando estratégias diversas, como cálculo por estimativa, cálculo mental e algoritmos.
<b>GRANDEZAS E MEDIDAS</b> Medidas de comprimento, massa e capacidade: estimativas, utilização de instrumentos de medida e de unidades de medida convencionais mais usuais Problemas utilizando o sistema monetário brasileiro	<b>(EF04MA20)</b> Medir e estimar comprimentos (incluindo perímetros), massas e capacidades, utilizando unidades de medidas padronizadas mais usuais, valorizando e respeitando a cultura local. <b>(EF04MA25)</b> Resolver e elaborar problemas que envolvam situações de compra e venda e formas de pagamento, utilizando termos como troco e desconto, enfatizando o consumo ético, consciente e responsável.

## PROBABILIDADE E ESTATÍSTICA

Leitura, interpretação e representação de dados em tabelas de dupla entrada, gráficos de colunas simples e agrupadas, gráficos de barras e colunas e gráficos pictóricos

**(EF04MAXX45)** Analisar tabelas e gráficos, registrando por escrito conclusões possíveis de serem tiradas a partir dessa análise.

## 1. APROXIMAÇÃO

### Videoaulas:

- Assista às videoaulas referentes aos objetos de conhecimento, gravadas pelo(a) professor(a) no Microsoft Teams. Registre, em seu caderno, os pontos mais importantes e pause as videoaulas para consultar o livro didático.

## 2. PERCEPÇÃO E PREPARAÇÃO

### Vídeo relacionados aos objetos de conhecimento:

- **Estratégias para a solução de problemas envolvendo adição e subtração**

<https://www.youtube.com/watch?v=NgXd1v2ogn4>

- **Análise de dados apresentados em tabelas e gráficos**

<https://www.youtube.com/watch?v=ou-FJremqo4>

- **Perímetro**

<https://www.youtube.com/watch?v=oi73-jYqvIM>

- **Unidades de medidas de comprimento e massa**

<https://www.youtube.com/watch?v=kem2L-4KDr8>

### 3. AMPLIAÇÃO

Sequências didáticas com questionários de verificação da aprendizagem e *gamificação*:

- <https://br.ixl.com/math/4-ano/compare-as-unidades-de-comprimento>
- <https://www.youtube.com/watch?v=wGCTNYg1Ty4&t=27s>
- <http://www.escolagames.com.br/jogos/tabuadaDino/>

### 4. USO

Leia as informações da tabela a seguir.

DESMATAMENTO DA AMAZÔNIA	
Ano	Área (km <sup>2</sup> )
2001	18.165
2002	21.393
2003	25.247
2004	27.423
2005	18.846
2006	14.109
2007	11.532
2008	12.911
2009	7.464

Fonte: Detecção do Desmatamento em Tempo Real (Deter)

Disponível em: <https://bit.ly/2WUCg4J>. Acesso em: 10 jul. 2020.

01. Consulte as informações da tabela e responda:

a) Em que ano a Amazônia teve uma maior área desmatada?

b) Quantos km<sup>2</sup> de área desmatada a Amazônia teve a mais no ano 2003 do que no ano de 2009?

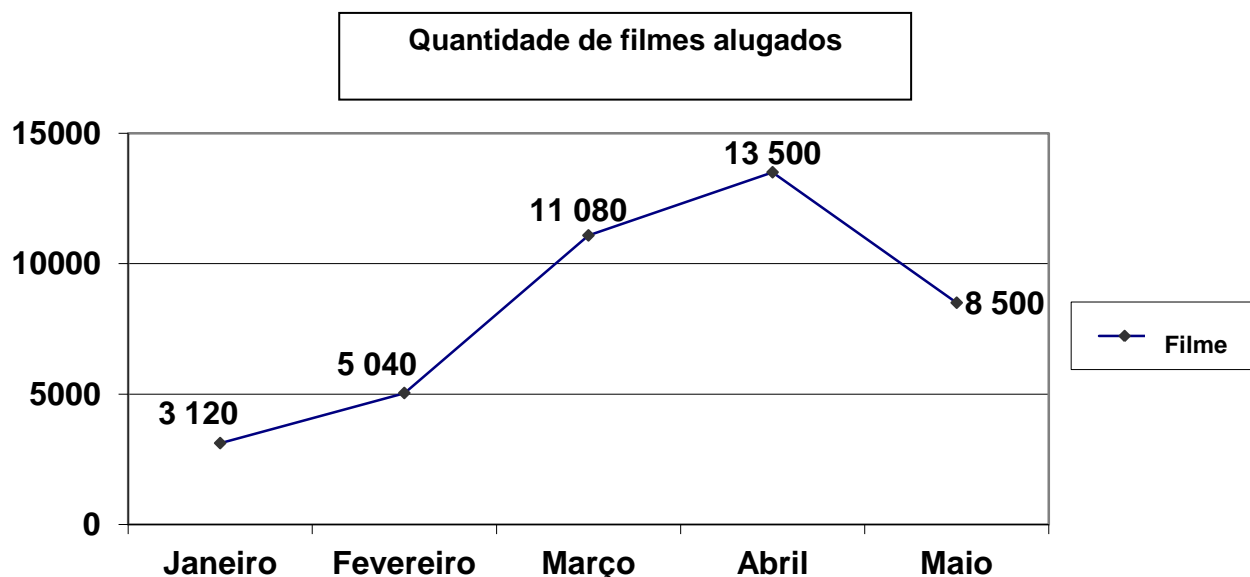
Operação

Resposta

02. **CALCULE** a área total desmatada nos anos indicados a seguir. (Faça as operações no caderno.)

- a) 2006 e 2009:
- b) 2001, 2003 e 2005:
- c) 2002 e 2007:

Analise as informações do gráfico sobre o número de filmes alugados em uma TV por assinatura para resolver as questões **03** e **04**.



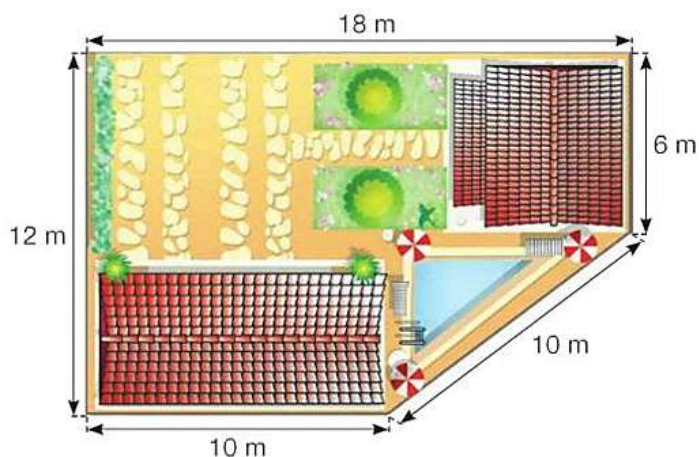
03. **ASSINALE** com um **X** a alternativa correta.

De acordo com as informações do gráfico, podemos afirmar que

- A) em março, foi alugado exatamente o dobro de filmes em relação ao mês anterior.
- B) houve um crescimento do número de filmes alugados durante os meses do primeiro trimestre.
- C) somando o número de filmes alugados em janeiro, fevereiro e março, foram alugados mais filmes do que o total alugado nos meses de abril e maio juntos.
- D) a diferença entre a quantidade de filmes alugados em fevereiro e maio é menor que uma unidade de milhar.

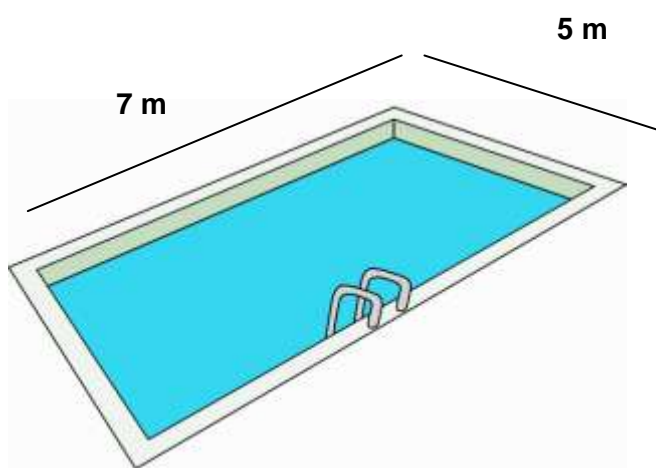
04. Dos filmes alugados em janeiro, 799 eram filmes de ficção, 607 eram de aventura e todos os outros eram de comédia. **CALCULE** o número de filmes de comédia que foram alugados no mês de janeiro.

05. João colocará uma cerca de tela de arame em torno do terreno de sua chácara. Quantos metros de tela de arame João irá gastar para cercar o terreno?



06. A prática de esportes na adolescência é muito importante para o crescimento do jovem. Pensando nisso, Tereza matriculou seus filhos na academia do bairro. Veja o desenho da piscina da academia, com contorno retangular.

**CALCULE** o perímetro da piscina.



Resolva as situações-problema a seguir.

07. Amanda possui 5.042 adesivos. Joana possui o triplo da quantidade dos adesivos de Amanda. Quantos adesivos Joana possui?

Operação

Resposta

08. Paulo precisa alcançar o quántuplo da quantidade de carros vendidos por João.

João vendeu 2.986 carros. Quantos carros Paulo precisa vender?

Operação

Resposta

09. Adilson aplicou 2.489 reais em ações da Petrobras. Após um ano, seu dinheiro triplicou. Qual é a quantia que Adilson possui após a aplicação do dinheiro?

Operação

Resposta

10. Adriana tem 12 dezenas de milhar e 67 dezenas de seguidores em sua rede social. Ela quer dobrar essa quantidade. Se isso acontecer, quantos seguidores ela terá?

Operação

Resposta

11. Eduardo possui 9 figurinhas. Ana tem o triplo da quantidade de figurinhas que Eduardo. Quantas figurinhas Ana tem?

Operação

Resposta

12. Em uma sorveteria há 36 picolés guardados em 6 caixas. Quantos picolés há em cada caixa?

Operação

Resposta

## 5. FEEDBACK

Entre em contato com o(a) professor(a), por meio da ferramenta Microsoft Teams – Equipe Chat Professor ou nas aulas remotas, caso necessite de suporte para utilizar a Trilha de Aprendizagem ou esclarecer dúvidas na realização das atividades.

## 6. AVALIAÇÃO

As orientações para a Avaliação de Recuperação seguirão posteriormente.